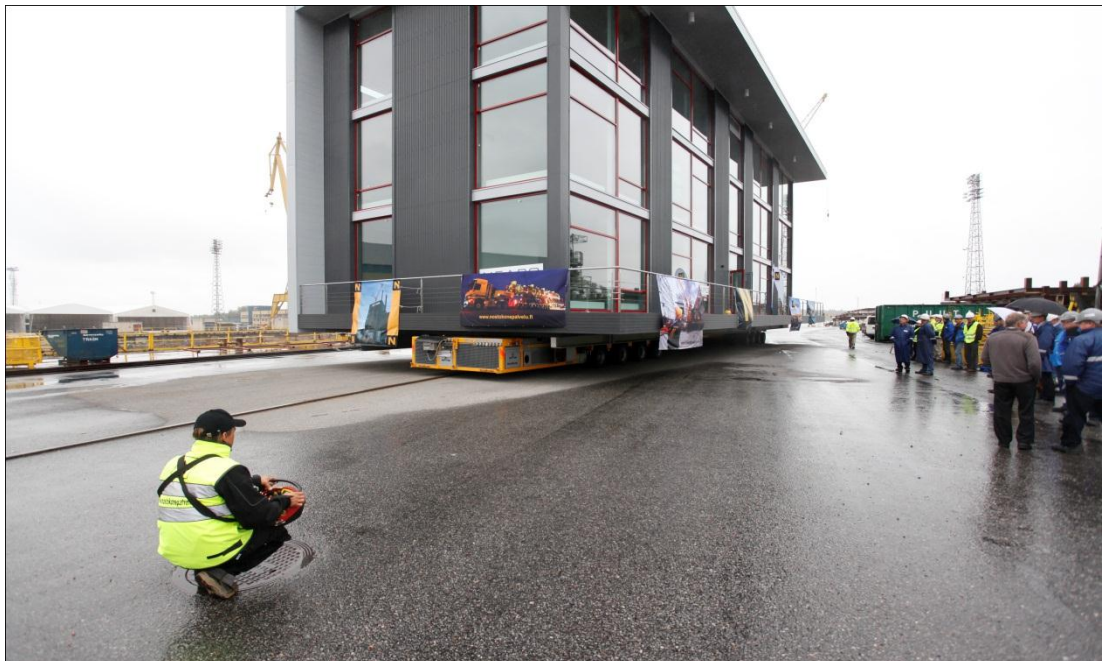


## Siirrettävä kerrostalo ensimmäisenä Suomessa



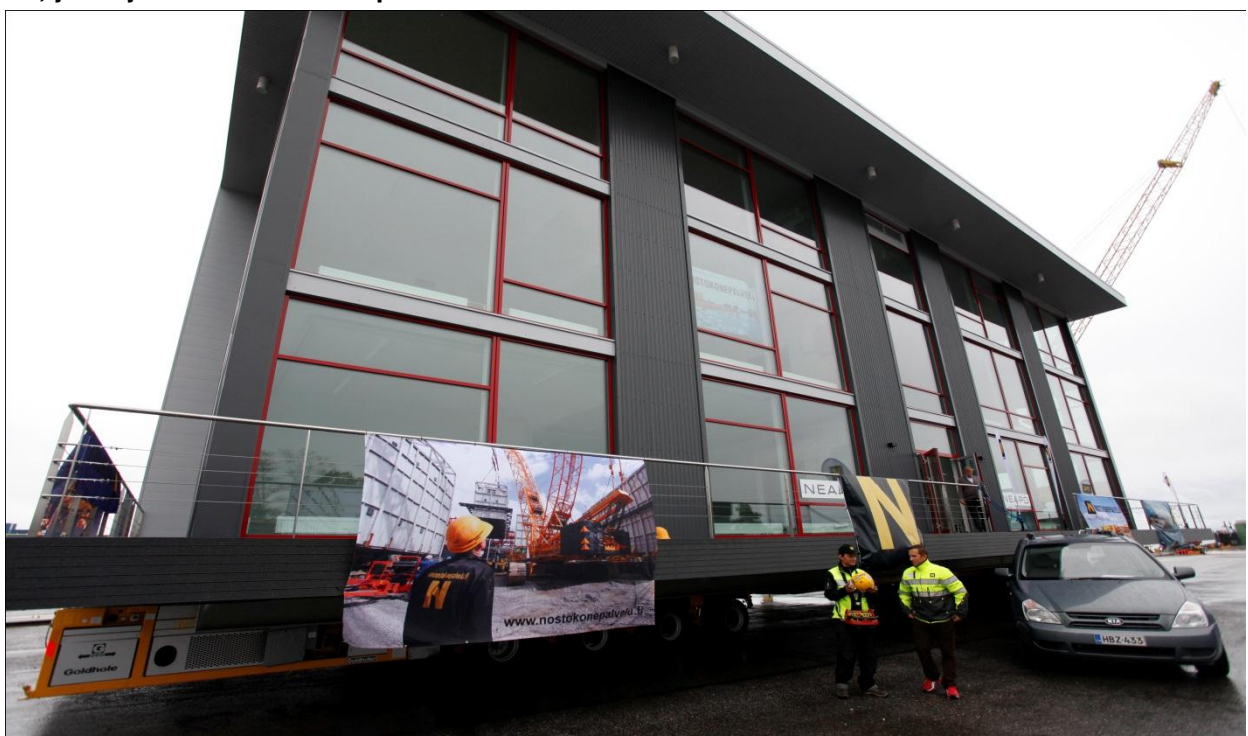
Kansainvälisesti huomiota herättänyt projekti - siirrettävä kerrostalo - kuljetetaan tänään 08.09.2011 sijoituspaikkaansa Turun Hirvensaloon. Pidimme n.80hengen info-tilaisuuden asiakkaillemme STX:n telakalla viime tiistaina 06.09.2011. Tilaisuudessa oli mahdollisuus päästä seuraamaan talon ensimetrejä lähietäisyydeltä sekä tavata henkilökohtaisesti Nostokonepalvelun väkeä, mm. projektista vastaava Matti Nieminen.



**Kolmikerroksinen, sisustusta myöten valmis talo kuljetetaan vesiteitse Turun STX:n telakalta, Hirvensalon Lauttarantaan. Merikuljetus tapahtuu 08.09.2011 aamupäivällä.**



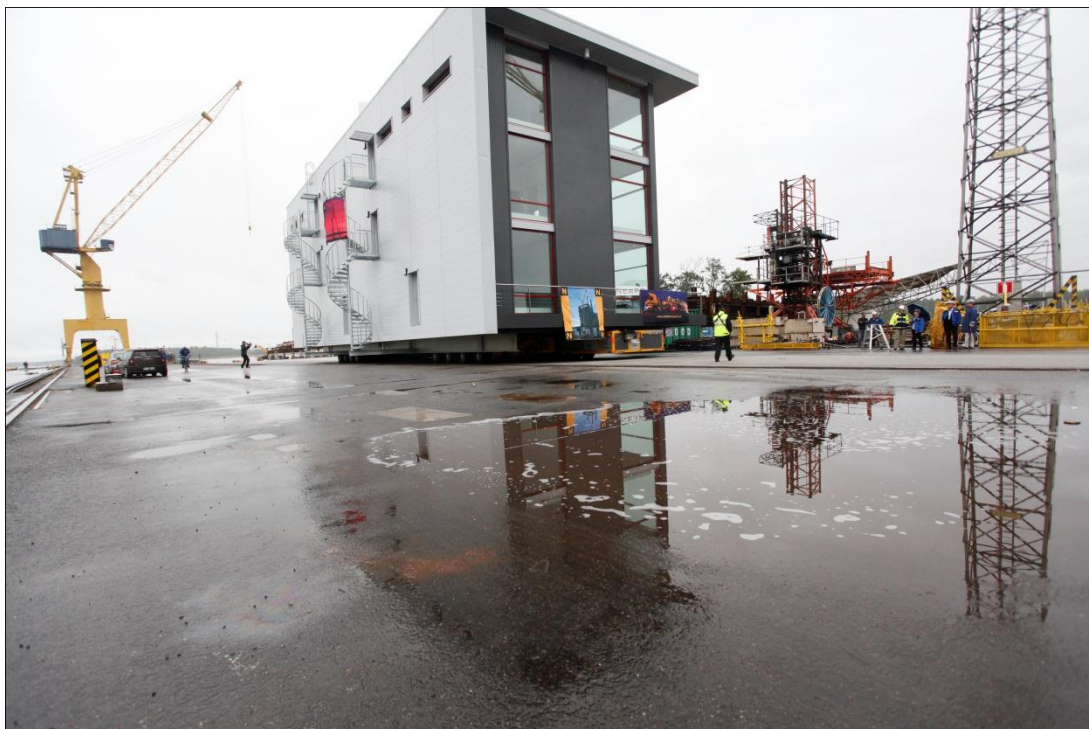
**Projekti on Suomessa ensimmäinen ja ainutlaatuinen, vastaavanlaiset projektit ovat harvinaisia koko maailmassa. Onnistuakseen kuljetus vaatiikin järeän kaluston lisäksi kuljetusalan erityisosaamista, jota meille on kertynyt teollisuuden kuljetusten myötä. Talo on lastattu telakan teräshallissa hydraulilavettien avulla, jonka jälkeen se siirrettiin ponttonille.**



**Merikuljetus tapahtuu omalla Big Partner – ponttonialuksella.**



**Kolmikerroksinen, siirrettävä teräskerrostalo on rakennettu Turun STX:n telakalla, Neapo Oy:n toimesta. Talon rakenne on niin jäykkä, että kaikki sisustusmateriaalit, kaakelointia myöden, ovat valmiina jo ennen kuljetusta. Talon siirtämisestä huolehtii raskaskuljetuksiin ja nostotöihin erikoistunut Nostokonepalvelu Projects Oy. Varsinaisia nostureita ei kuljetuksessa käytetä lainkaan. Motorisoidut lavetit jäävät merimatkan ajaksi talon alle.**



**Vaikka kuljetukselle kertyy painoa 300 tonnia, kantaa Big Partner taakan kevyesti. Ponttonialuksen kantavuus on parhaimmillaan jopa 2 500 tonnia, joten vastaavalla tavalla siirtäminen olisi mahdollista, vaikka paino olisi tuhansia tonneja. Big Partner on Nostokonepalvelun omaa suunnittelutyötä teollisuuden raskaisiin kuljetuksiin. Kolmikerroksinen kerrostalo voisi jäädä myös ponttonin päälle mereen, ”kelluvaksi taloksi”. Vaikka rakennus sijoitetaan Lauttarannan tontille, ei tulevaisuudessa mikään estä siirtäystä sitä taas seuraavaan paikkaan.**

